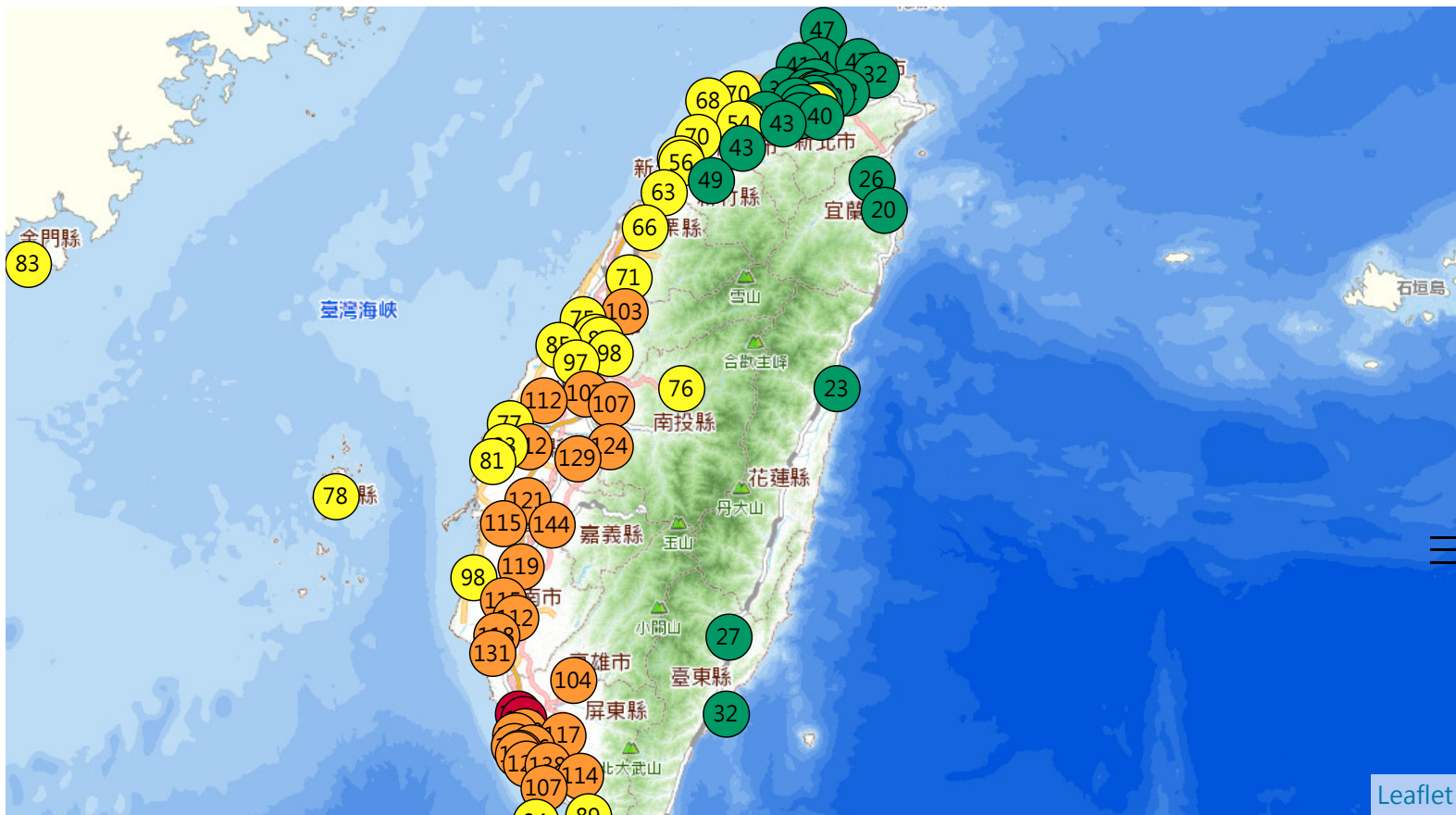




中央監測資料



請於上方地圖點選測站或選擇下列選單

空品區： 縣市： 測站名稱： 時間：

 **橋頭**
行政院環境保護署

監測數值

發布時間：2021/03/11 11:00 | 檔案下載

空氣品質指標 AQI

指標污染物：細懸浮微粒

對所有族群不健康 **151**





小時移動平均($\mu\text{g}/\text{m}^3$)

小時移動平均($\mu\text{g}/\text{m}^3$)

8小時移動平均(ppb)

一氧化碳 CO

0.50

8小時移動平均(ppm)

二氧化硫 SO₂

4.1

小時濃度值(ppb)

二氧化氮 NO₂

16.3

小時濃度值(ppb)

細懸浮微粒 PM_{2.5}

64

小時濃度值($\mu\text{g}/\text{m}^3$)

懸浮微粒 PM₁₀

89

小時濃度值($\mu\text{g}/\text{m}^3$)

臭氧 O₃

56

小時濃度值(ppb)

一氧化碳 CO

0.51

小時濃度值(ppm)

非甲烷碳氫化合物 NMHC

儀器異常

小時濃度值(ppb)

風速 WS_HR

2

小時平均值(m/s)

風向 WD_HR

300

小時平均值(度)

濕度 RH

65

小時平均值(%)

空氣品質指標 (AQI)

良好

0~50

普通

51~100

對敏感族群不健康

101~150

對所有族群不健康

151~200

非常不健康

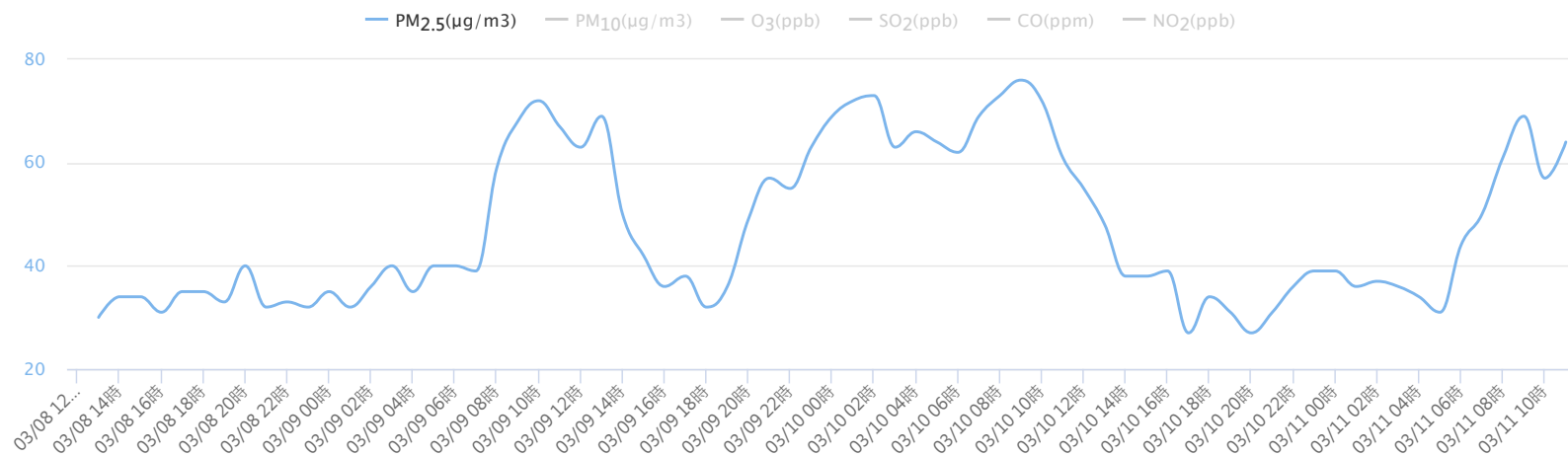
201~300

危害

301~500

近72小時測項濃度趨勢圖

時間區間：2021/03/08 12:00 ~ 2021/03/11 11:00(發布時間)





發布時間：2021/03/11 11:00



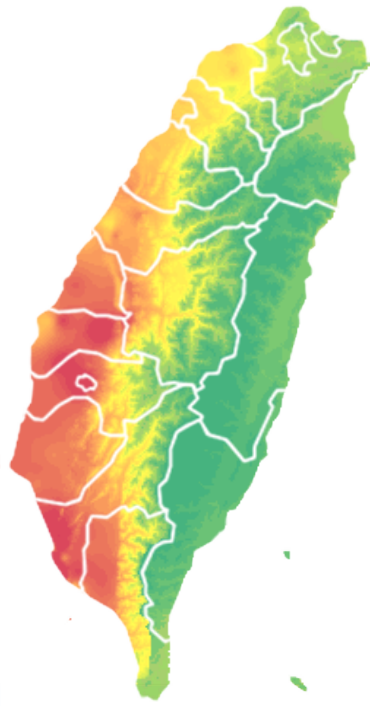
馬祖



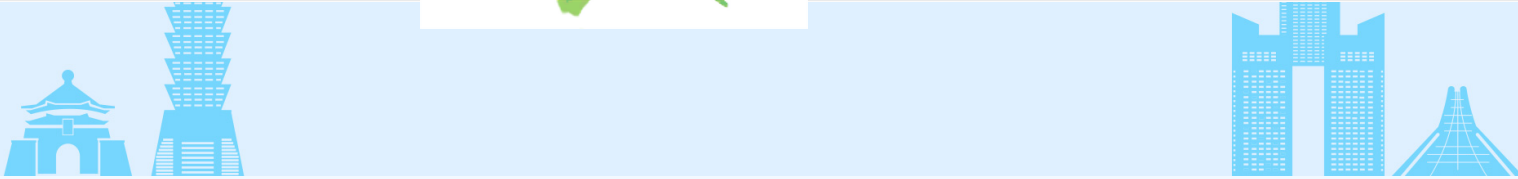
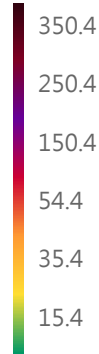
金門



澎湖



PM_{2.5} (µg/m³)



環 保 署：10042臺北市中正區中華路一段83號
 總機：(02)2311-7722
 今日人數：21,249
 累積人數：13,721,670
 網站更新日期：2021-3-11

